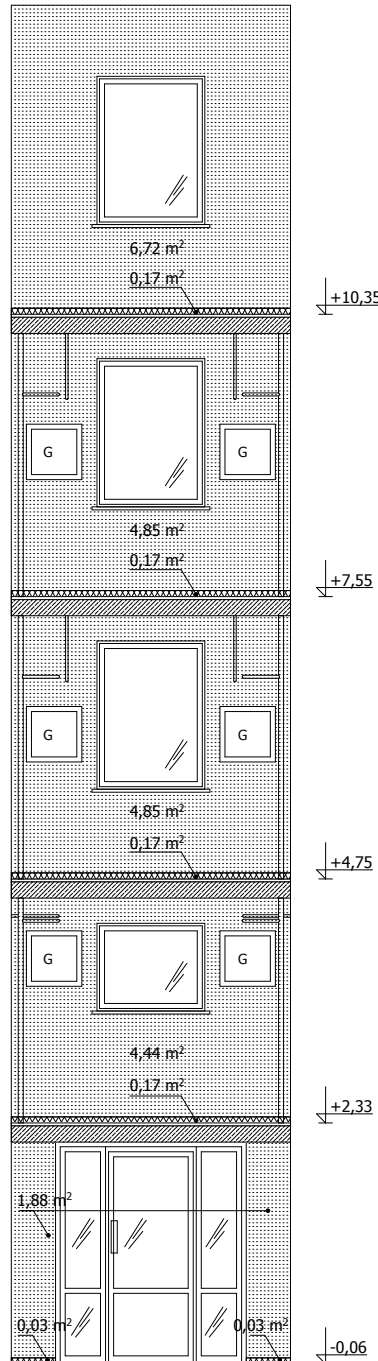
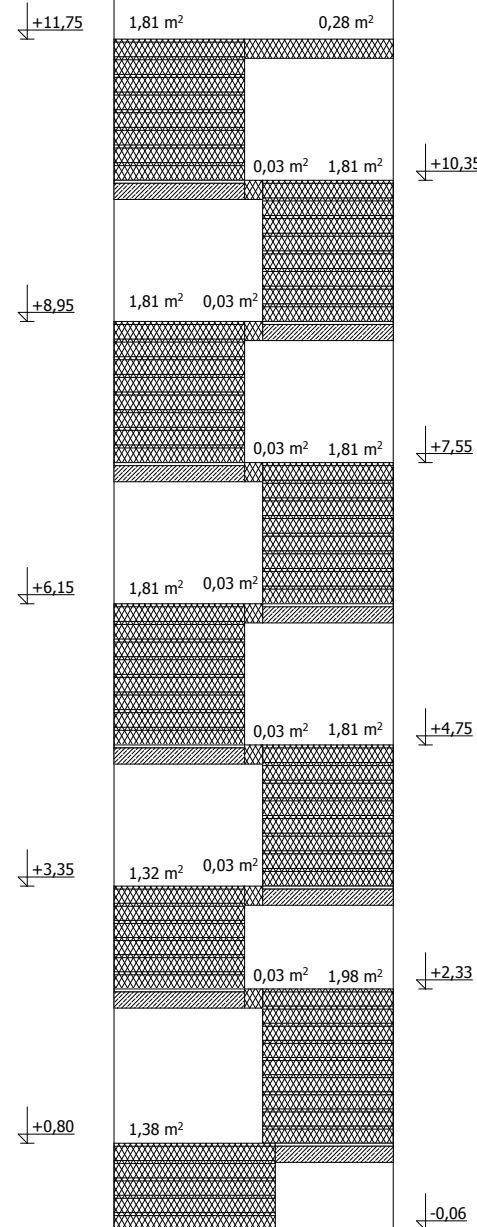


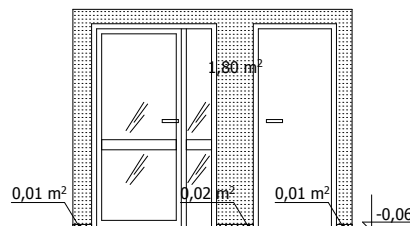
przekrój 3-3



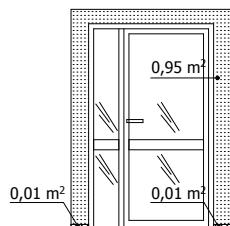
przekrój 4-4



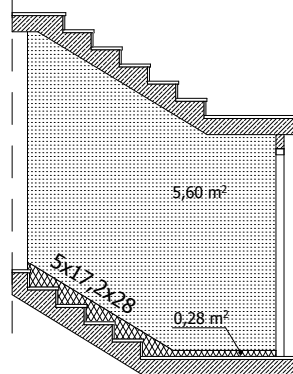
podstopnice



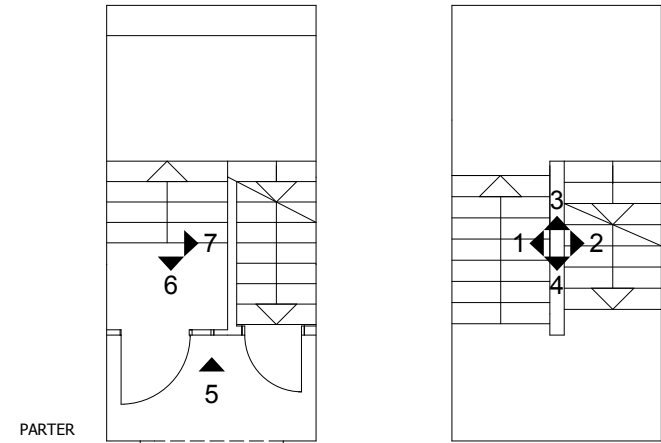
PARTER  
przekrój 5-5



PARTER  
przekrój 6-6

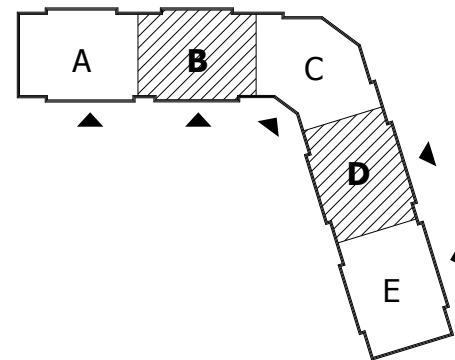


PARTER  
przekrój 7-7



<b>Podstopnice, boki biegów schodowych, cokoliki</b> Materiał 1 GRUNT do powierzchni betonowych Referowany system: firma CAPAROL, Putzgrund 610 lub równoważny Materiał 2 SZPACHLA do powierzchni betonowych Referowany system: firma CAPAROL, CarbonSpachtel, lub równoważny Materiał 3 FARBA do powierzchni betonowych. Referowany system: firma CAPAROL, Amphibolin E.L.F., lub równoważny	15,6 m² 4,6 m² 6,3 m² <b>26,5 m²</b>
<b>Ściany</b> Materiał 5 GRUNT do ścian Referowany system: firma CAPAROL, OptiGrund E.L.F., lub równoważny Materiał 6 SZPACHLA do ścian Referowany system: firma CAPAROL, Akkordspachtel Fein lub równoważny Materiał 7 FARBA gruntująca do ścian Referowany system: firma CAPAROL, CapaGrund Universal lub równoważny Materiał 8 FARBA wykończeniowa do ścian Referowany system: firma CAPAROL, Latex Samt 10 lub równoważny	<b>170,9 m²</b>

Uwaga! Podano powierzchnie dla jednej klatki schodowej!  
Kolorystyka wg rys. 4



budynek  
**24**

segmenty  
**B,D**

**AKPB ARCHITEKCI** 60-566 P O Z N A Ń, ul. Szamotulska 82/8  
**PIOTR BARTOSIK** tel. (61) 8 417 593, e-mail: akpb@architekci.pl

INWESTOR: **CZERWONACKIE TOWARZYSTWO BUDOWNICTWA SPOŁECZNEGO Sp.z.o.o.** 62 - 028 Koziegłowy, os. Leśne 24 C

LOKALIZACJA: **OSIEDLE CZTBS W KOZIEGŁOWACH os. Leśne, budynek nr 24** działki nr 163/7, 107/68, 107/74, 107/81

NAZWA PROJEKTU: **REMONT KŁATEK SCHODOWYCH w budynkumieszkalnym wielorodzinnym nr 24**

FAZA PROJEKTU: **PROJEKT REMONTU**

NAZWA RYSUNKU: **Klatka schodowa, segmenty B, D** SKALA: **1:75**

PROJEKTANCI: mgr inż. arch. Piotr Bartosik  
upr.arch.7131/124/P/2001,WP-0016  
mgr inż. arch. Agnieszka Kraska - Bartosik  
mgr inż. arch. Ewa Wolna

NR RYSUNKU:  
**2.3**

P O Z N A Ń, lipiec 2014